

# Van idee naar integrale transformatiekalender en de aanvraag van middelen

Door Bas Peeters en Lieke Hoekman

10 MAART 2023

# Wat gaan we doen?



12:30	Welkom, kennismaking
12:40	In zes stappen naar een IZA-proof transformatiekalender
13:00	Dialogoog met elkaar
13:30	Afronding

# Kennismaking

Met wie zitten we hier?

- Mijn naam is...
- Ik werk bij...
- Onze IZA-transformatie is...



# Kennismaken



Bas Peeters

## Senior consultant Zorg

- Bedrijfskundige
- Recente opdrachten:
  - Transformatie zorgaanbod aanbieder wijkverpleging
  - Verbeteren in-, door- en uitstroom patiënten GGZ
  - Onderzoek Bekostiging Herkenbare en aanspreekbare wijkverpleging



Lieke Hoekman

## Consultant Zorg

- Gezondheidseconoom
- Recente opdrachten:
  - Onderzoek: van regiobeeld naar regio-aanpak
  - Projectleider zorgtransformatie
  - Effect en implementatie van regionale samenwerking onplanbare nachtzorg



# IZA: 118 pagina's aan ambitieuze plannen

In 2026 ziet het zorglandschap er anders uit:

1. We leveren passende zorg, waar mogelijk dichtbij en digitaal. Specialistische zorg wordt juist geconcentreerd in topklinische ziekenhuizen en UMC's.
2. We werken regionaal en domeinoverstijgend samen, waarbij we gemakkelijk en uniform data met elkaar kunnen uitwisselen.
3. We werken met arbeids- en kostenbesparende digitale innovaties, zodat we met minder groei van het aantal zorgverleners aan de toekomstige (groeierende) zorgvraag kunnen voldoen.



# Alle thema's uit het IZA op een rijtje:

Langs 8 lijnen naar de toekomst

1. Passende zorg: waardegedreven – samen met de patiënt, pakketbeheer en kwaliteit
2. Regionale samenwerking
3. Versterking organisatie eerstelijnszorg
4. Samenwerking sociaal domein, huisartsenzorg en ggz
5. Gezond leven en preventie
6. Arbeidsmarkt en ontzorgen zorgprofessionals
7. Digitalisering en gegevensuitwisseling
8. Contractering

# Stimulering met transformatiemiddelen

Flinke financiële impuls om transformatie te versnellen

In totaal € 2,8 miljard beschikbaar aan transformatiemiddelen.

50% geormerkt (€ 1,4 miljard):

1. Msz: € 940 miljoen
2. Ggz: € 160 miljoen
3. Wijkverpleging: € 140 miljoen
4. Huisartsenzorg en multidisciplinaire zorg: € 160 miljoen

€ 1,4 miljard voor alle partijen, voor plannen die bijdragen aan IZA-doelstellingen.

# Middelen voor impactvolle transformatie

Waar zijn de transformatiemiddelen voor bedoeld?

Transformatiemiddelen bedoeld om de transformatie naar passende zorg te realiseren en/of te versnellen.

Transformatie die een substantieel positief effect heeft op passende zorg (conform IZA-doelen):

- Het zorggebruik in de Zvw
- Regionaal en/of landelijk herverdelingsvraagstuk (profielkeuzes)
- De inzet van personeel
- De omvang van zorgvastgoed

Voorwaarden:

- Doelen binnen 5 jaar bereikt d.m.v. incidentele middelen



# Aanspraak maken op transformatiemiddelen

In zes stappen naar een IZA-proof transformatiekalender

## **1. Start met een gedeelde ambitie:**

succesvol samenwerken aan de transformatie kan niet zonder gelijkgerichtheid vanuit een gedeelde ambitie en strategische visie.

## **2. Maak inzichtelijk welke acties uitgevoerd moeten worden:**

geen enkele regio start op nul.

## **3. Prioriteer de transformatieplannen:**

toets en selecteer de plannen en eventuele businesscases aan het beoordelingskader.

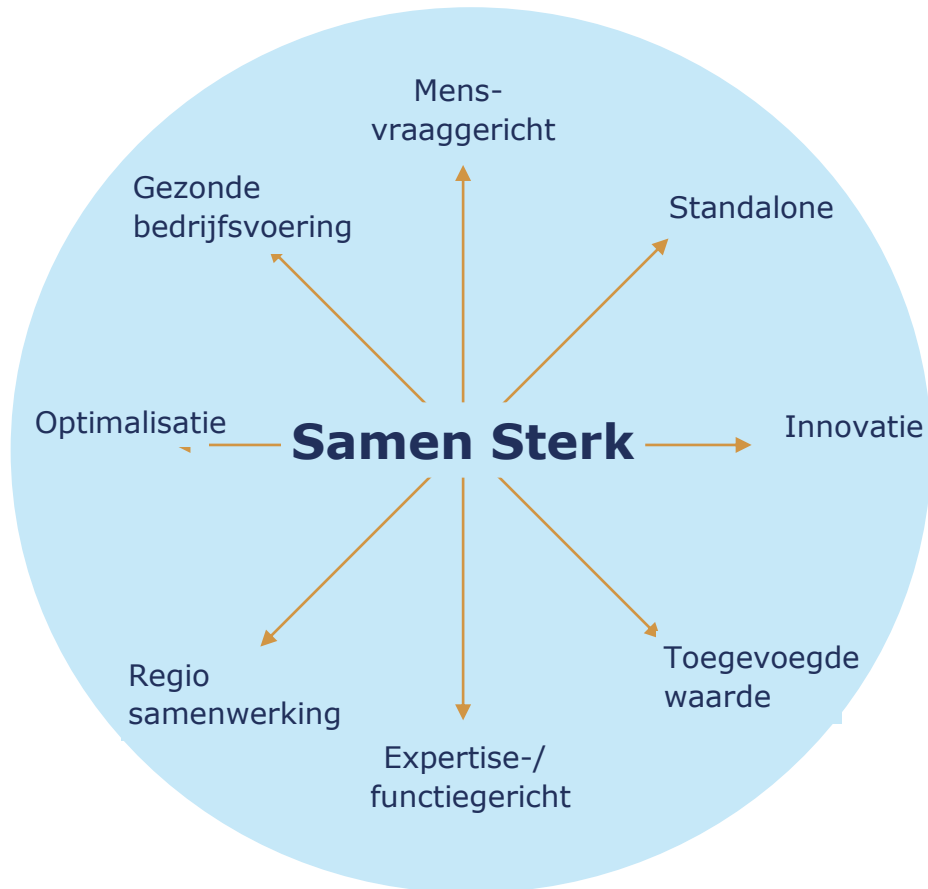
## **4. Kies samen de juiste organisatievorm:**

zorg dat de juiste mensen aan tafel zitten, vanuit de zorgaanbieder, regio, zorgverzekeraar en/of partners.

## **5. Werk de transformatieplannen uit.**

## **6. Dien de transformatieplannen in.**

# 1. Start met een gedeelde ambitie



Wie zijn de relevante partners in de regio?

- Zorgaanbieder(s)
- Zorgverzekeraar(s)
- Regiopartij(en)
- Gemeente(n)
- .....

Welke koers moeten we in regio gaan varen?

- Werk aan concrete visie en ambitie
- Benut het regiobeeld als basis voor die visie en ambitie
- Wat is onze stip op de horizon en wat is de route daar naartoe?

## 2. Maak inzichtelijk welke acties uitgevoerd kunnen worden

Beantwoord met de partijen in de regio:

- Welke transformatie moet de regio doormaken? Welke ideeën zijn er?
- Welke plannen zijn er al in de regio? Benut deze!
- Voor welke thema's/acties voelen partijen de meeste urgentie?
- Wat zijn 'quick wins' en wat zijn grootschalige projecten?



# 3. Prioriteer de transformatieplannen

Toets de plannen aan de IZA-doelen en het beoordelingskader.

Is sprake van impactvolle transformatie op een van de aspecten?

1. Het zorggebruik in de Zvw
2. Regionale of landelijke herverdelingsvraagstukken
3. Inzet van personeel
4. Omvang van het zorgvastgoed

Wordt voldaan aan de voorwaarden?

1. Is de transformatie in lijn met feitelijke regiobeelden, ROAZ-beelden en eerstelijnsplan?
2. Is sprake van aantoonbare en gedeelde urgentie bij alle partijen?
3. Is onderbouwd waarom gelijkgerichtheid noodzakelijk is?



## Voldoet sterk aan IZA speerpunten

## Mist aansluiting met IZA speerpunten

Score: 4

Score: 3

Score: 2

Score: 1

Regionale aanpak,  
aansluiting op regiobeeldgedeeld plan vanuit  
regiopartijengedeeld plan met enkele  
regiopartijen of plan met  
grote impact op regiogedeeld plan met 1  
regiopartij of plan met  
redelijke impact op regioGeen gedeeld plan, focus  
enkel op 1 partijInzet op doelmatigheid /  
krimp van ZvwGrote (verwachtte) effecten  
op doelmatigheid(verwachtte) effecten op  
doelmatigheidDoelmatigheid niet  
speerpunt van project, wel  
verwacht (klein) effectGeen effect op  
doelmatigheidRegionale of landelijke  
herverdelingGrote, landelijke  
herverdeling van  
zorgaanbodRegionale herverdeling van  
zorgaanbodHerverdeling van  
zorgaanbod binnen  
instelling

Geen herverdeling

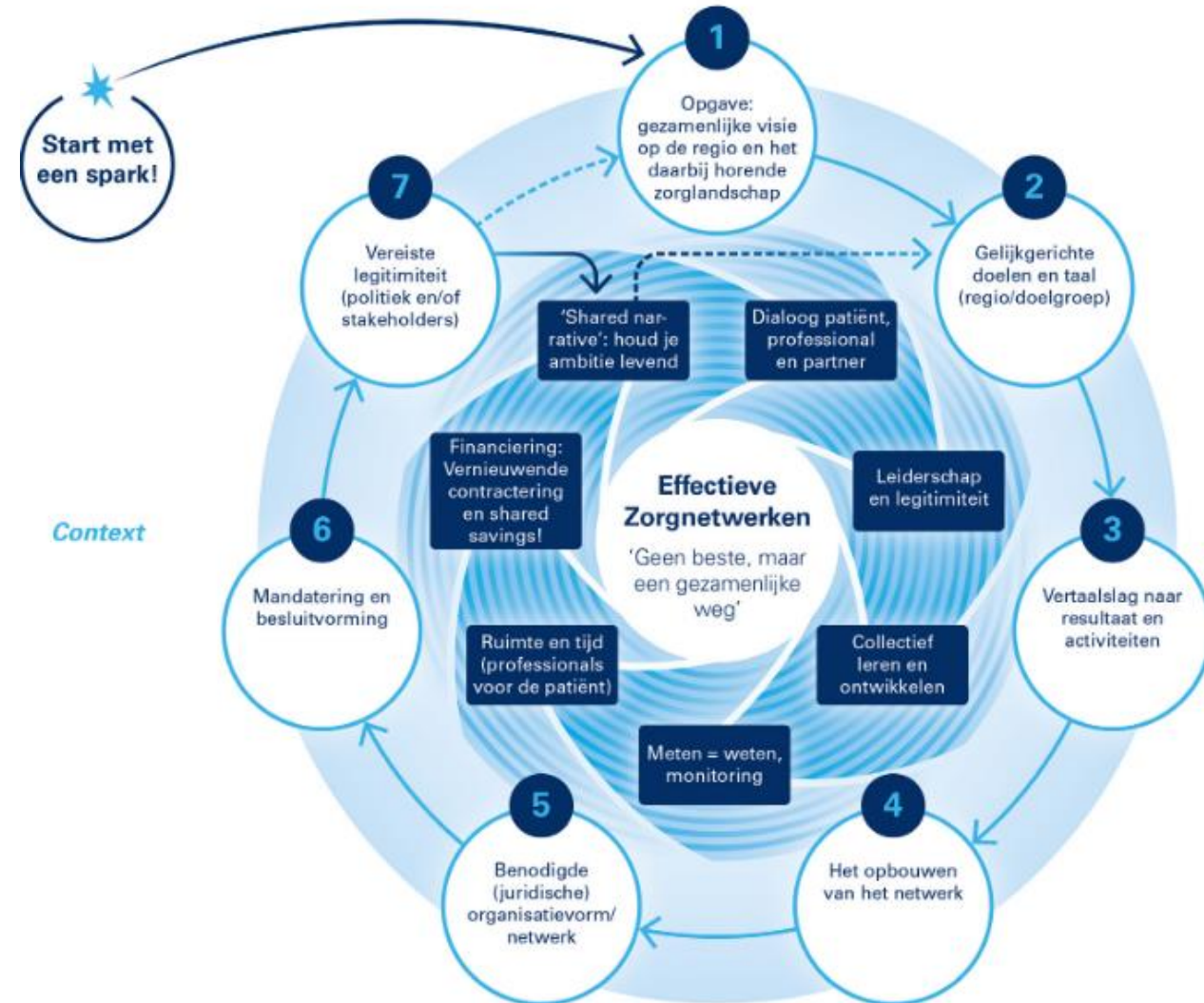
Arbeidsbesparende  
interventiesGrote potentie voor  
arbeidsbesparende  
interventiesPotentie voor  
arbeidsbesparende  
interventiesKleine potentie voor  
arbeidsbesparende  
interventiesGeen arbeidsbesparende  
interventiesDigitalisering &  
gegevensuitwisselingGrote transitie in  
digitalisering &  
gegevensuitwisselingTransitie in digitalisering &  
gegevensuitwisselingKleine transitie in  
digitalisering &  
gegevensuitwisselingGeen effect op  
digitalisering &  
gegevensuitwisseling

Zorgvastgoed

Groot effect op benodigde  
omvang vastgoedeffect op benodigde  
omvang vastgoedKlein effect op benodigde  
omvang vastgoedGeen effect op benodigde  
omvang vastgoed

# 4. Kies samen de juiste organisatievorm

- Wie is er nodig (welke partijen)
- Hoe richten we de governance en besluitvorming in tussen aanbieders en met verzekeraar(s)
- Wie is opdrachtnemer / voert uit
- Vertaling van transformatieplannen (inhoud) naar transformatiekalender (planning)





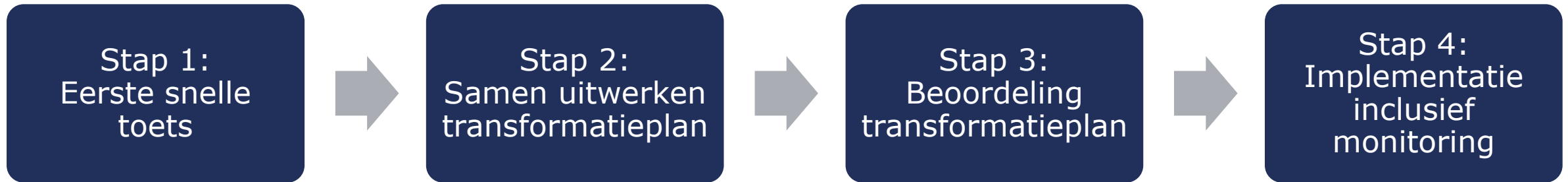
# 5. Werk de transformatieplannen uit

Werk samen met alle partners aan een gedragen PvA

Beantwoord in het PvA minimaal de volgende vragen:

- Wat is het effect op kwaliteit van zorg?
- Wat is het effect op zorgkosten?
- Wat is het effect op volume van zorg?
- Wat is het effect op relevante IZA thema's?
- Welke stappen gaan partij(en) zetten om deze effecten te realiseren?
- Welke investering is nodig? Hoe solide is deze onderbouwd?
- Waarom zijn transformatiemiddelen nodig om deze plannen uit te voeren?

# 6. Dien de transformatieplannen in.



- Zorg voor tijdig contact met de twee marktleider zorgverzekeraars
- Eerste snelle toets helpt in richten van het transformatieplan
- Marktleider verzekeraars nemen binnen vier weken een voorgenomen besluit over toekenning, binnen acht weken een definitief besluit (na consultatie niet-marktleiders)

# Dialogo

1. Hoe ver is jullie organisatie/regio?
2. Waar loop je tegen aan?
3. Wat heb je nodig om tot een transformatieplan of -kalender te komen?

