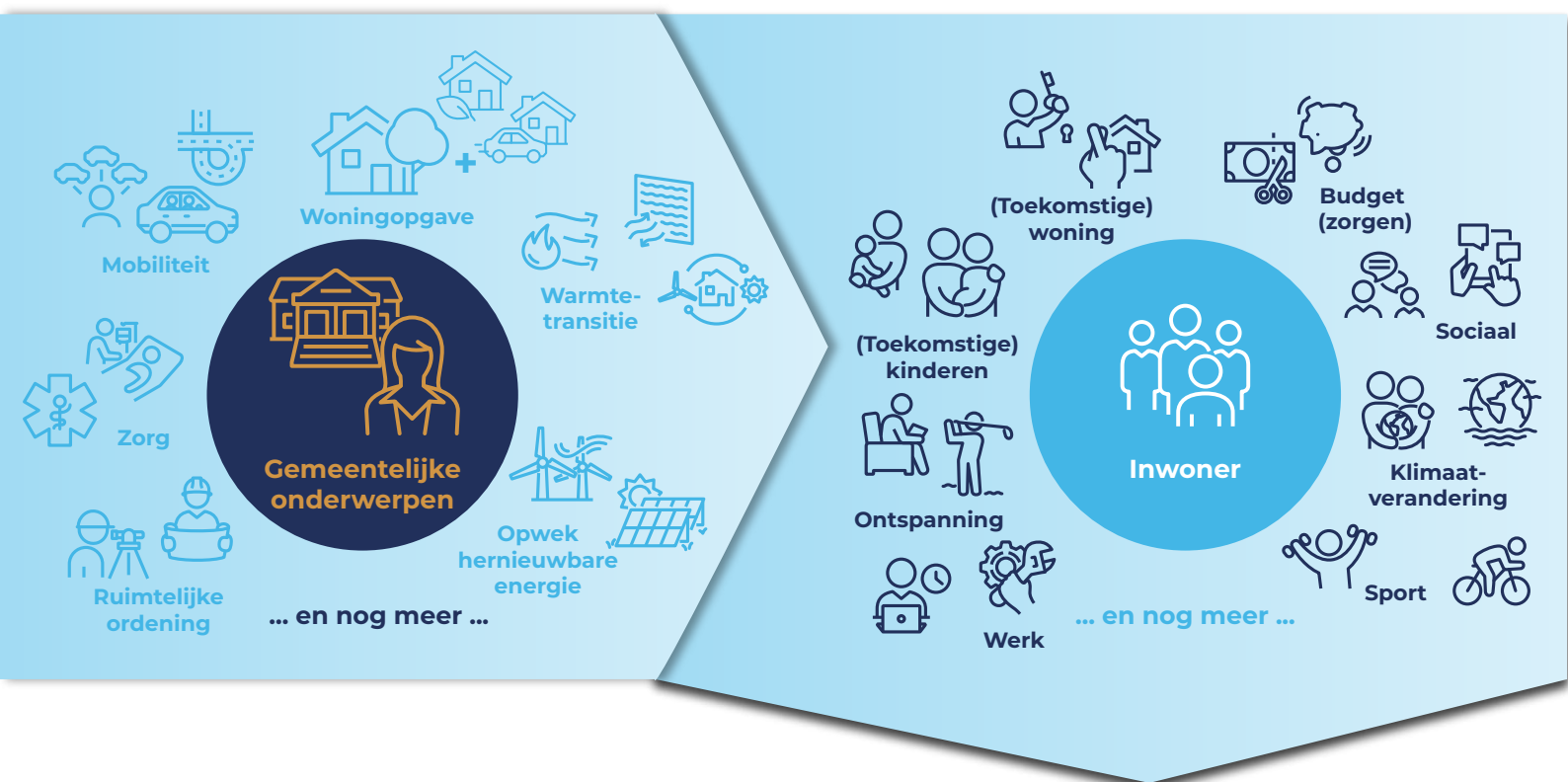


# Als overheid sturen op de lange termijn...

...en zo de sociale inclusie bij de energietransitie vergroten

De energietransitie draait om veel meer dan de technologie, zoals warmtepompen of zonnepanelen. Dat het niet puur een technische transitie, maar ook een sociale transitie is, is niets nieuws.



Hoe kom je van gemeentelijk beleid naar oplossingen?

- Investeer in relatie tussen overheid en inwoner
- Combineer perspectieven en beleidsterreinen
- Acties op de korte termijn gaan op de lange termijn niet leiden tot inclusie.

Benieuwd hoe? We gaan graag in gesprek!