

# Benchmark Ziekenhuizen: verbeter uw ondersteuning

Berenschot, voor goede en betaalbare zorg

De financiële druk op ziekenhuizen is groter dan ooit. We zien een stijgende lijn in zowel de kosten als de formatie van de ondersteuning over de afgelopen jaren.

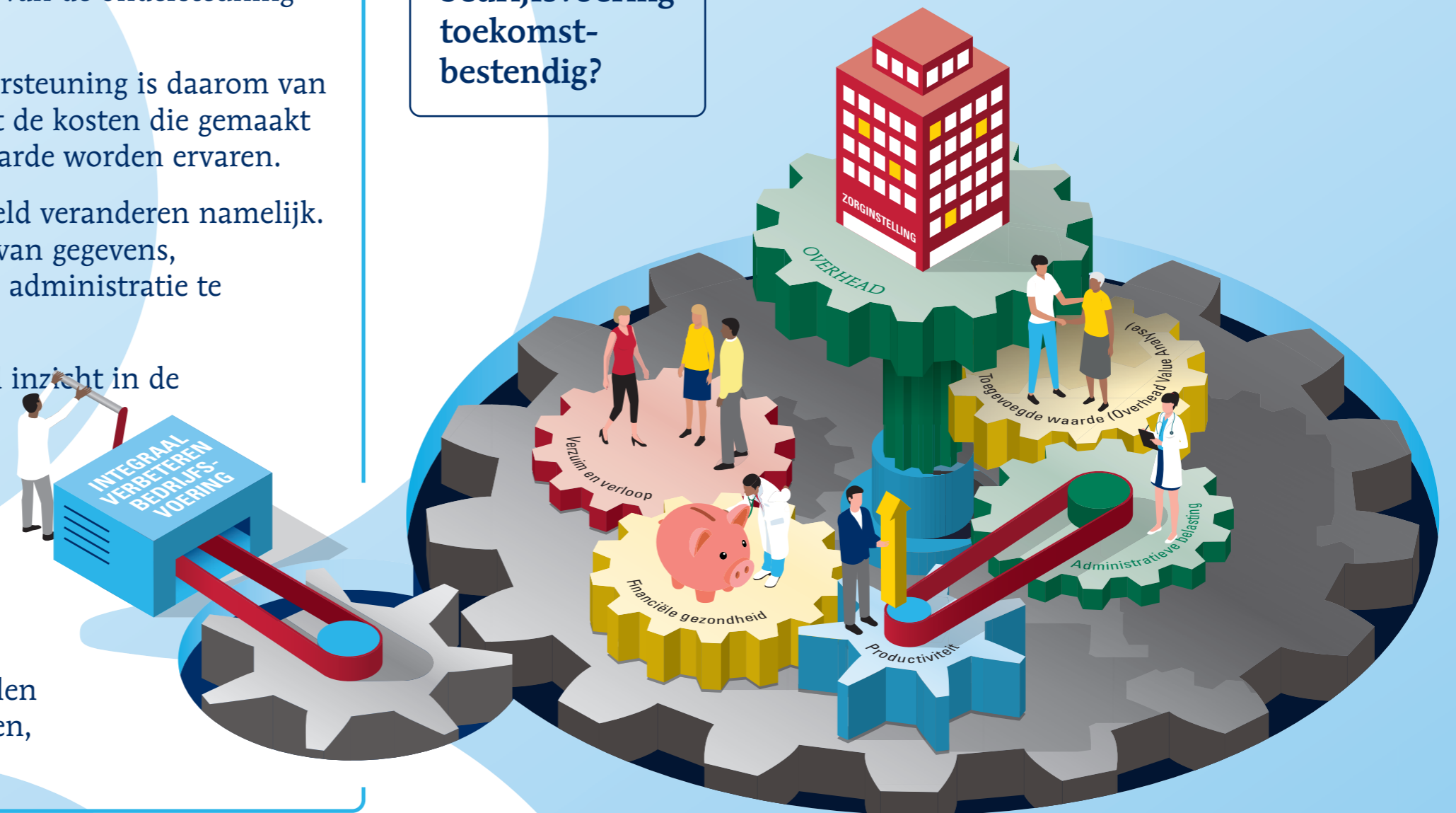
Het belang van een effectieve en efficiënte ondersteuning is daarom van cruciaal belang. Daarnaast is het van belang dat de kosten die gemaakt worden door de organisatie van toegevoegde waarde worden ervaren.

De eisen die aan de ondersteuning worden gesteld veranderen namelijk. Dit door o.a. digitalisering, de beschikbaarheid van gegevens, veranderende netwerken en de eis om onnodige administratie te schrappen.

De Benchmark Ziekenhuizen biedt gedetailleerd inzicht in de effectiviteit en efficiëntie van de ondersteuning door formatie en kosten te vergelijken en toegevoegde waarde van de dienstverlening inzichtelijk te maken.

Wij bieden vergelijkingsinformatie met algemene en topklinische ziekenhuizen. Ook academische ziekenhuizen en laboratoria worden hiermee vergeleken. Indien gewenst vullen wij referentiegegevens aan vanuit andere sectoren, zoals hogescholen.

Vraag: is uw bedrijfsvoering toekomstbestendig?



## Sturen op ondersteuning

De ondersteuning moet bijdragen aan een effectieve en efficiënte organisatie. Daarvoor moet de ondersteuning zelf effectief en efficiënt zijn georganiseerd én de behoeften kennen van haar 'klanten' of dit nu managers, specialisten, verpleegkundigen of externe partners zoals huisartsen zijn. Het met elkaar vaststellen wanneer de ondersteuning toekomstbestendig is, is van belang; is dit vergelijkbaar met de referentiegroep? Welke doelen heeft de ondersteuning de komende jaren te vervullen?



Efficiëntie in ondersteuning (omvang en kosten)



Aanbod juiste diensten, klantgericht georganiseerd en kwaliteit van dienstverlening (toegevoegde waarde)

## Collega-organisaties over de Benchmark Ziekenhuizen

"Dijklander ziekenhuis wil een financieel gezond ziekenhuis zijn. Daarom hebben we de benchmark methodiek van Berenschot gebruikt om onze ondersteunende diensten door te lichten. We hebben fte's, kosten en toegevoegde waarde in kaart gebracht. Dit leverde inzicht op in hoe wij ons als Dijklander financieel verhouden t.o.v. de benchmark ziekenhuizen. Het gaf ook een beeld over wat de interne klanten de toegevoegde waarde vinden van de ondersteunende diensten. Met deze informatie hebben we besluiten genomen over ons kostenniveau. En we gebruiken de informatie voor de komende strategie ontwikkeling."  
— Elise Hoedemaker (programmamanager), Dijklander Ziekenhuis

"Het benchmark onderzoek van Berenschot heeft voor ons opgeleverd dat we maat en getal hebben gegeven aan onderwerpen die we gevoelsmatig al in beeld hadden. Dat is prettig om bevestigd te krijgen. Daarnaast biedt het onderzoek een mooi aanknopingspunt voor het onderbouwen van business cases en interne beslissingen."  
— Daphne Bijlma (hoofd Finance & Control) en Rik Voerman (manager CI&F) Antonius Zorggroep

"Het benchmark traject heeft ons geholpen om meer inzicht te krijgen in de kwantitatieve omvang en inzet van onze HR organisatie. Daarnaast hebben de gesprekken over deze data geleid tot waardevolle inzichten en richting voor verbetering."  
— Jeanne van Meulebroeck (Directeur dHRM), LUMC

"We hebben i.s.m. Berenschot naast een kwantitatief onderzoek ook een kwalitatief onderzoek laten doen naar de Academie. Dit heeft ons opgeleverd dat we door de feitelijke constateringen nu een inhoudelijk genuanceerd beeld hebben waar we staan en waar de verschillen met andere ziekenhuizen zitten. Dit gaat ons helpen om binnen de organisatie de inzet van de Academie goed te kunnen bespreken."  
— Carlos Estarippa (manager Alrijne Academy), Alrijne Zorggroep

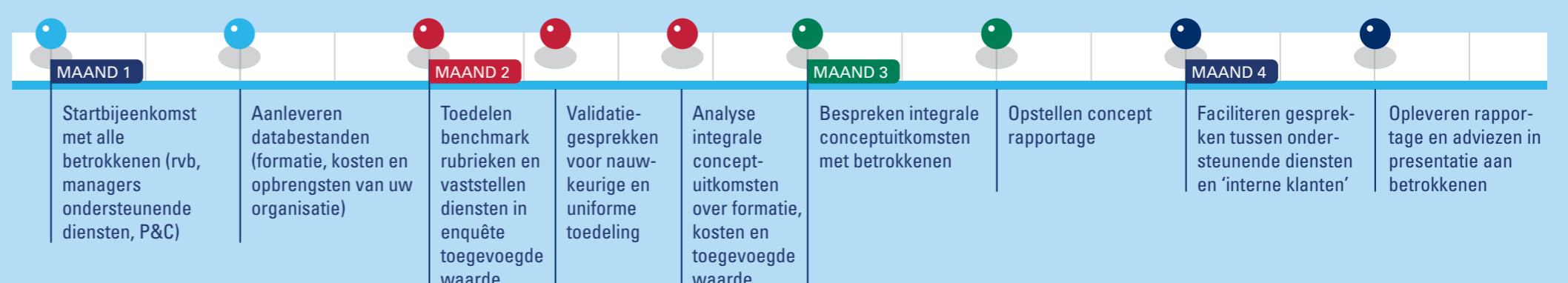
"Certe wil de omvang van de kosten van overhead, ondersteunende diensten en indirecte functies objectief kunnen beoordelen om na te gaan of deze in lijn liggen met de markt en met haar afnemers. Deze objectivering helpt ons in het gesprek met onze grootste klanten, de ziekenhuizen in de regio. Daarnaast geeft dit aan of onze inspanningen om deze kosten naar beneden te krijgen de juiste focuspunten heeft."  
— Johan Vlasman (Concerncontroller), Certe

Berenschot is al jarenlang het instituut voor het benchmarken van de ondersteunende diensten in de zorg.

Deelname aan de Benchmark Ziekenhuizen levert u de informatie die nodig is om uw bedrijfsvoering naar een hoger plan te tillen:

- Objectief inzicht in de omvang, kosten van overhead en primair proces en toegevoegde waarde van de overhead.
- Vergelijking met soortgelijke organisaties.
- Het verhaal achter de cijfers: persoonlijke begeleiding en veel aandacht voor validatie.
- Concrete aanbevelingen voor het integraal verbeteren van uw bedrijfsvoering.
- Onafhankelijke data voor in- en externe verantwoording.

## De planning van de Benchmark Ziekenhuizen



### SCHRIJF U NU IN!

Kijk voor meer informatie en inschrijven op [www.berenschotbenchmarking.nl/ziekenhuizen](http://www.berenschotbenchmarking.nl/ziekenhuizen).  
Neemt u bij vragen contact op met Geertje Koppers (06 - 12 08 04 68, [g.koppers@berenschot.nl](mailto:g.koppers@berenschot.nl)) of Floris van Dam (06 - 55 36 47 86, [f.vandam@berenschot.nl](mailto:f.vandam@berenschot.nl)).

**Berenschot**